

Canine CGS (Cancer Gene Sequencing) 검사

본 검사는 수술로 절제한 환자의 암조직에서 암관련 유전자의 염기서열을 확인하는 분자진단 검사입니다. 특정 유전자의 돌연변이 여부를 분석함으로써 환자 암세포의 분자특성을 파악하고 항암치료제 선별의 근거자료로 활용할 수 있습니다.

▶ 검사 과정

검체 의뢰

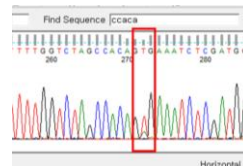
핵산추출/ PCR-염기서열 분석

결과 레포트

암조직 (수술, 생검)
말초혈액



DNA추출 → PCR direct Sanger sequencing



KIT, BRAF, KRAS, HER2, EGFR, PIK3CA

암조직 (Tumor: 수술 또는 생검으로 수집)
혈액: EDTA 튜브에 전혈 1ml

환자 종양의 분자특성 파악, 항암치료제 결정을 위해 검사결과를 활용할 수 있습니다.
본 검사 결과는 진료용으로만 사용할 수 있습니다.



(주)펫온코케어
PetOncoCare
Lab for Veterinary Cancer Care